



جمعية التنمية الاهلية بالمدرج

## التقرير السنوي المصور ٢٠٢١ م







الملتقى الرمضاني بالمدرج

تحت شعار  
معاً ضد الفكر الضال

دوري كرة قدم - مسابقات تقامية - مراتونية

الجامعة  
مركز الملتقى

الجمعية الوطنية للرياضة  
بمحافظة جدة

فعاليات اليوم الثالث

السبت



نساء فقط

تسويق وترفيه

مسابقات ايداعات

فرقة نسائية

جائزة افضل طبخ للأسر المنتجة

٥٠٠ ريال

انستقرام

Bazaar\_almodrrj

\* تصميم  
@ww\_99





## مهرجان "المدرج" للتسويق والترفيه ينطلق الخميس القادم بعداً من الفعاليات



AM 08:26 29-05-1437

**أبناء القصيم - علي الحربي:** تنطلق فعاليات مهرجان مركز مدرج والواقعة في شمال منطقة القصيم ، للتسوق والترفيهية يوم الخميس القادم الموافق 1437/6/1هـ والتي تستمر على مدى ثلاثة أيام.

وأدرجت اللجنة المنظمة للمهرجان العديد من الفعاليات الترويجية والترفيهية ضمن البرنامج، وما تتضمنه من أهداف ورسائل سياحية تهدف إلى تنشيط العملية الشرائية والمبيعات لدى الأسر المنتجة التي تقام لأول مرة في مركز المدرج ، بحضور رؤساء المراكز المجاورة ومدراء الدوائر الحكومية.

ويتميز المهرجان بتنوع فعالياته وشموليتها لكافة شرائح المجتمع، بالإضافة إلى فرقة الوان الترفيهية وسحوبات يومية على أجهزة ذكية وعدداً من الجوائز القيمة وبرامج متنوعة تناسب مع شرائح المجتمع.



# يوم بدينا

ثلاثة قرون  
من الترابط والتآخي

FOUNDINGDAY.SA





اليوم الوطني  
السعودي ٩٢

#هي\_لنا\_دار











# لأنك لنا الدار والوطن

#هي\_لنا\_دار













ثلاثة قرون  
من رفعنا الراية

FOUNDINGDAY.SA



يوم  
بدينا



يوم  
التأسيس  
-١٧٤٧-



فوق هام السحب



اليوم الوطني  
السعودي ٩٢

فِي ذَلِكَ رُوحِي يَا وَطَنِي

اليوم الوطني  
للسعودي ٩٢









# يوم بدينا

ثلاثة قرون  
من رفعا الراية

FOUNDINGDAY.SA

































# فعاليات اليوم الثاني الجمعة



## عوائد



يوميًا سحب على جهازين جلاكسي  
ومجموعة من الهدايا القيمة

تسويق •• وترفيه

مسابقات •• ايداعات



جائزة افضل طبخة للأسر المنتجة

٥٠٠ ريال

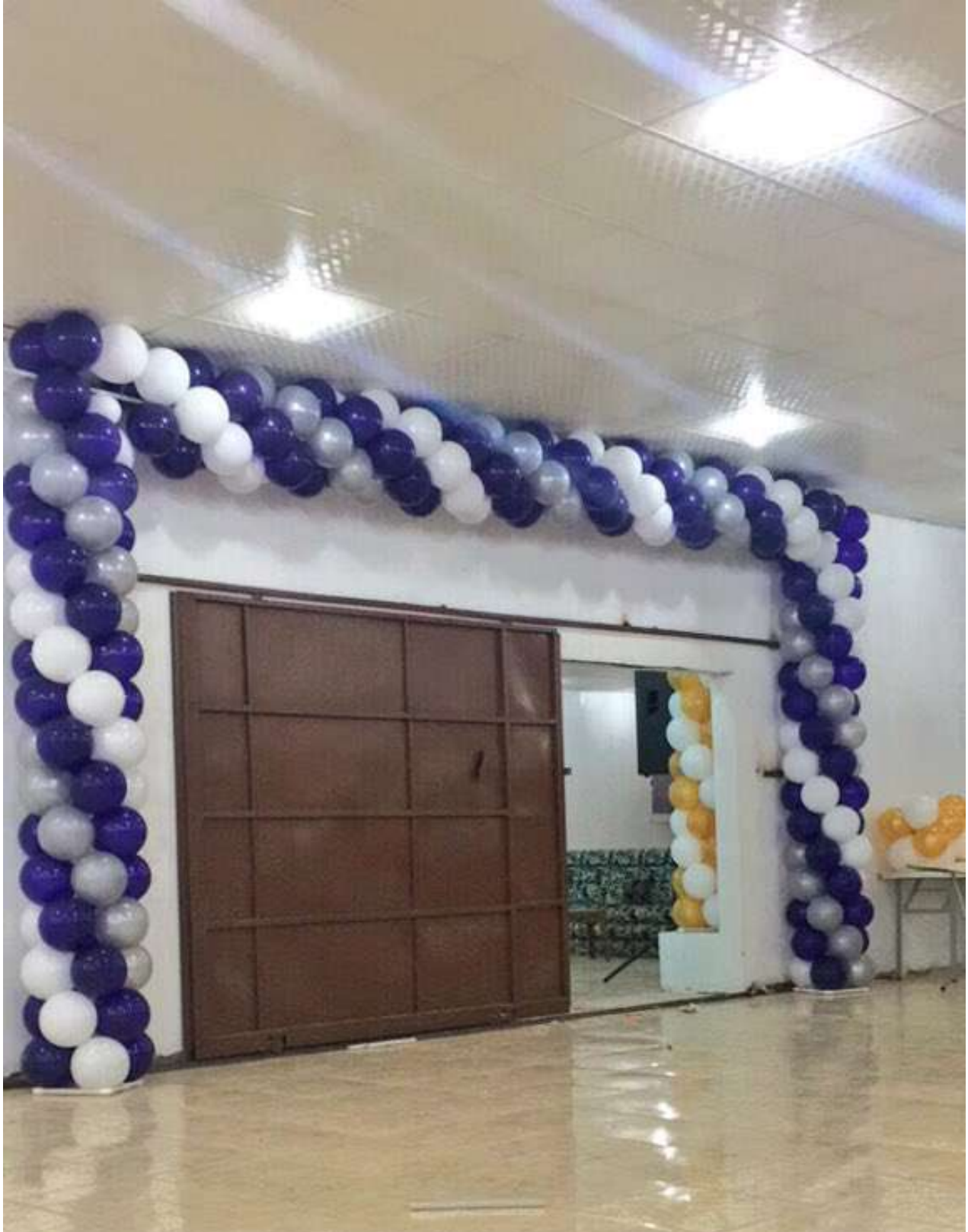
انستقرام

Bazaar\_almodrrj



الفائزة الأولى  
بجهاز جوال





جانب مه التجهيزات للمهرجان





جمعية التنمية الاهلية بالمدرج

## إحصائية البرامج المنفذة بالجمعية خلال العام ٢٠٢١ م

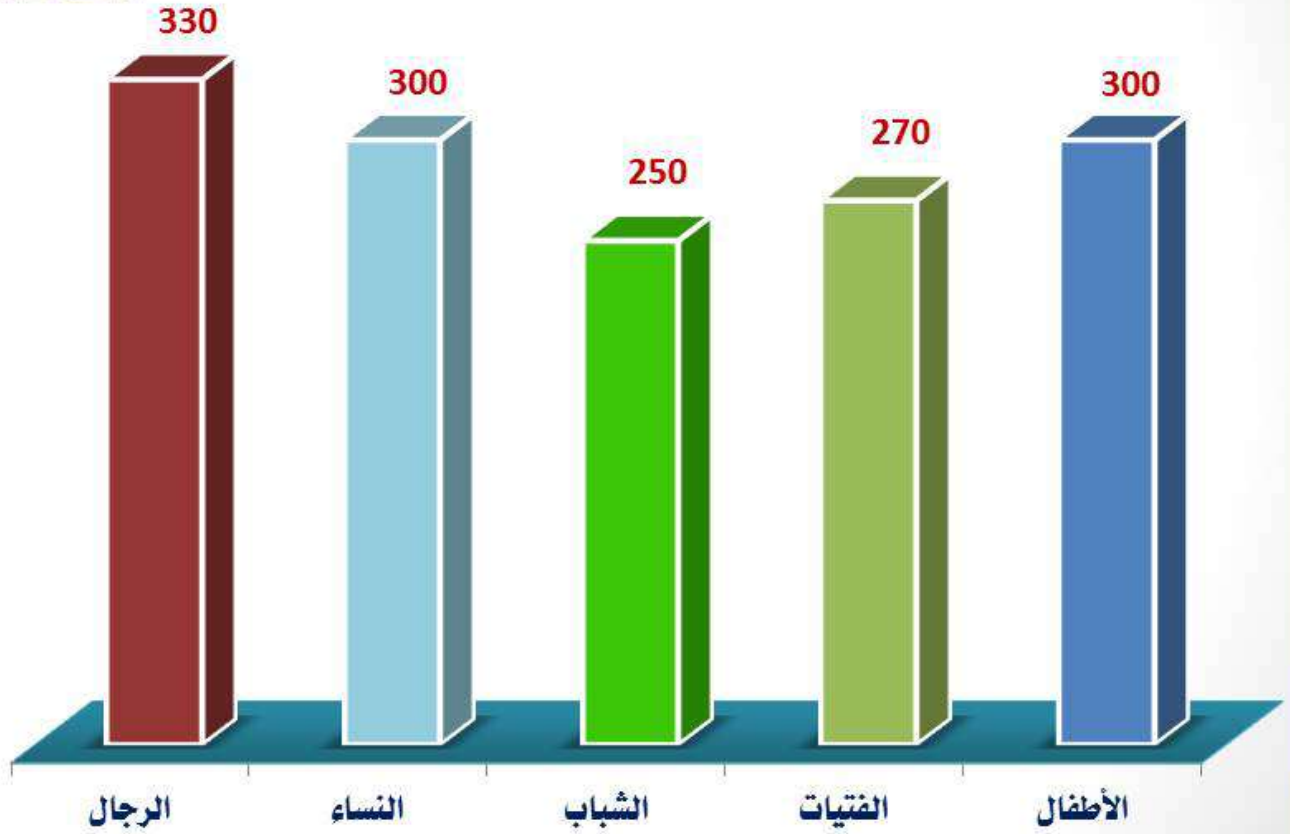






جمعية التنمية الاهلية بالمدرج

## إحصائية المستفيدين من برامج وأنشطة الجمعية خلال العام ٢٠٢١ م





جامعة التّسمية الاهلية بالمدري